

Els Paisatges de l'Alt Empordà



La Plana de l'Empordà

Quadern per a professors

Mirador de Punta Montgó (L'Escala)

10 miradors a l'Alt Empordà

El projecte per a la recuperació d'espais per a l'estudi de les unitats de paisatge de la comarca de l'Alt Empordà sorgeix de la iniciativa engegada pel Consell Comarcal de l'Alt Empordà de promoure les principals característiques paisatgístiques de la comarca i alhora recuperar espais destinats a aquesta funció.

L'objectiu principal és fomentar el coneixement bàsic del paisatge i promoure accions que s'encaminin a la seva protecció tenint com a principal característica la comunicació amb la població i la seva percepció.

El projecte inclou la restauració d'espais singulars per permetre l'estudi in situ de les unitats de paisatge de l'Alt Empordà i així donar a conèixer els paisatges més significatius de la comarca i els seus valors.

Els miradors volen ser espais de contemplació però alhora, de reflexió i motivació personal per la conservació del paisatge i els seus valors.



Mirador de l'Església de Sant Martí (El Far d'Empordà)

Unitat del mirador



Plana de l'Empordà: "Oberta directament al mar, es caracteritza pels conreus envoltats i protegits per tanques de xiprer, els petits nuclis urbans presidits per campanars o els retalls de boscos dispersos"

Característiques generals del mirador

Aquest mirador de tipus faristol i orientat del nord cap al nord-oest, ofereix unes magnífiques vistes sobre l'Escala i el seu port, Sant Martí d'Empúries, el Parc Natural dels Aiguamolls, el Coll de Pertús, Empuriabrava, Roses i el Cap Norfeu.

Panoràmica



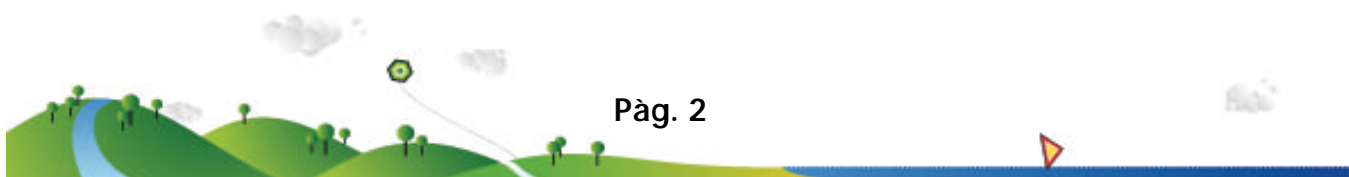
Interpretacions del paisatge



Pinedes de pi blanc: Les pinedes de pi blanc, característiques de molts indrets de la Costa Brava, solen estendre's per sectors rocosos i de fort pendent i sobre la part superior dels penya-segats.

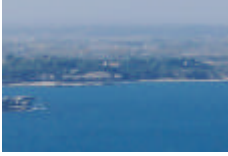


Costa irregular: El contrast entre un litoral pla i un de rocós conforma una línia de costa irregular amb penya-segats, petites cales i illots.

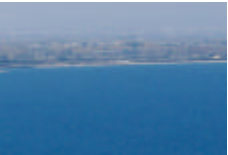




El port de l'Escala: El port i altres estructures destinades a l'aprofitament del mar ens mostren com l'Escala i molts municipis de costa han viscut lligats al mar.



Jaciments arqueològics: Els jaciments arqueològics de Roses i Empúries ens indiquen la forta intervenció humana a la plana des d'antic.



Parc Natural dels Aiguamolls: El Parc Natural dels Aiguamolls engloba ambients molt diversos que permeten la presència d'un bon nombre d'espècies vegetals i faunístiques, especialment d'ocells.

Valors d'aquest paisatge

- ⊙ Àmplia visual sobre el golf de Roses
- ⊙ Ric patrimoni cultural, històric i arqueològic
- ⊙ Influència del mar i les tradicions pesqueres
- ⊙ Valor productiu de la infraestructura turística

Dinàmiques d'aquest paisatge

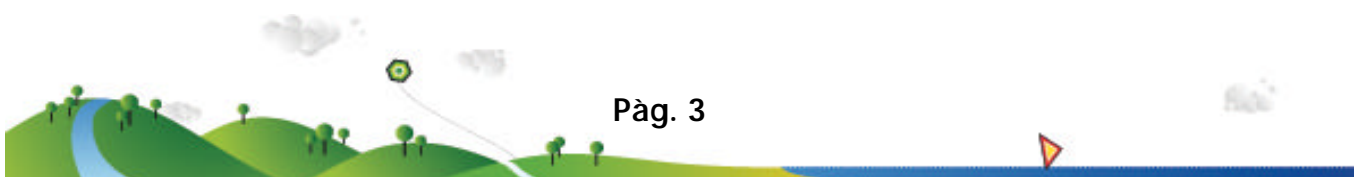
El golf de Roses és una successió de paisatges que van des del mar a la muntanya: llargues platges sorrenques, sistemes dunars, zones d'aiguamolls, petits bosquets de pins, closes i extensions de conreus de cereals, farratges, fruiterars, nuclis urbans i urbanitzacions.

Mantenir viu aquest paisatge i evitar la seva conversió en espais urbans és el gran repte. Una mostra d'aquesta dinàmica és la creació del Parc Natural dels Aiguamolls i el Jaciment Arqueològic d'Empúries.

Conflictes d'aquest paisatge

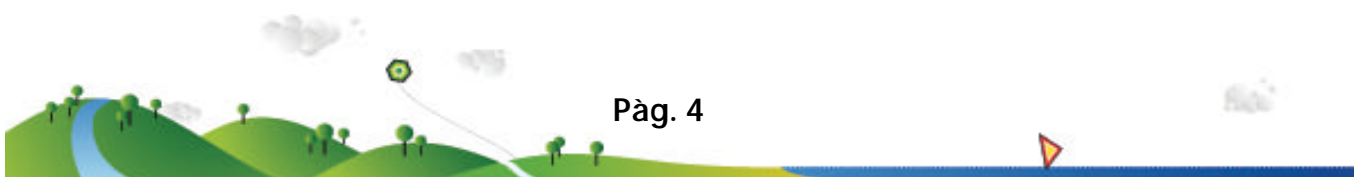
Un dels problemes del litoral gironí és el dels límits de la urbanització aspecte que aquí es mostra amb la presència d'habitatges fins al peu mateix d'una cala i amb l'ocupació de la línia de costa.

La preservació dels últims espais lliures d'edificació i la millora i diversificació de l'oferta turística esdevenen actualment els principals reptes per aquest paisatge.



El golf de Roses ve descrit amb paraules de Rosa Regàs:

"L'Escala, un port pescador per excel·lència, tot i que ha anat creixent i les cases s'enfilen pels tossals que l'envolten, no ha perdut encara el to de poble abocat al mar, per la vida, per la forma de guanyar-la i de progressar. Més al nord hi ha Sant Martí d'Empúries, un conjunt arqueològic situat en una mena d'illa rocosa que dona pas a les planures del golf, on trobem les restes d'un món desaparegut que augmenta la grandiositat del paisatge i ens omple l'ànima de la tendra i nostàlgica desesperança del temps que passa."



Promou:



Amb el suport de:



Redacta:

